

Wykaz materiałów

L wg planu zagospodarowania i zestawienia w opisie

Lp	Nazwa elementu	Materiał	Nr normy lub katalogu	Jednostka	Numer rozwiązania				
					1	2	3	4	5
					$d_z=63$ D-114-64	$d_z=90$ D-168-73	$d_z=110$ D-219-87	$d_z=160$ D-273-71	$d_z=225$ D-356-109
					Ilość	Ilość	Ilość	Ilość	Ilość
1	Rura tłoczna	PCW	PN-56/C-89200	m					
2	Rura wiertnicza	stal	PN-56/H-74229	m					
3	Rura instalacyjna $d_z=25$ z miedzianym uszczelnieniem	stal	PN-61/H-74200	m					
4	Wkręty rury instalacyjnej $d_z=25$ z podkładkami $d_z=100$	stal	PN-64/H-74200	szt.		2	2	2	2
5	Złączka M2 nakrętna równoprzelotowa $d_z=25$	stal	PN-67/H-7432	szt.		1	1	1	1
6	Obudowa do zasuw	żeliwo	AP5/111 N-16207	szt.		1	1	1	1
7	Sznur smółkowy	sznur		kg		1	1	1	1
8	Kit bitumiczny	Polkot		kg		6	7	12	14
				kg		6	8	13	15

Oznaczenie
Typ P3-3/250
Przejście pod przeszkodą
rurą wodociagową z PCW
średnicy $\phi 110$ mm rurze
osłonowej stalowej
średnicy 219x6,7 długości 25,0m.

Uwaga:

1. Przejście typ P3 należy stosować pod torami bocznie kolejowych, drogami publicznymi kl. IV i klas. niższych, małymi rzekami, rowami.
2. Przy innym L niż 25,0m należy odpowiednio dostosować ilość materiałów.
3. (L) dla skrzyżowań podano na planach zagospodarowania.

Odległość min. L (m) od			Głębokość min. H (m) od		
głębokości skrajnej szyny	urządzenia drogi ułożonego na poziomie terenu lub w wykopie	podstawy nasypu drogi na nasypie	podstawy szyny	najniższego miejsca jezdni	dna rowu z wodą
10,0	3,0	3,0	1,5	1,4 + 1,8	1,0

21.

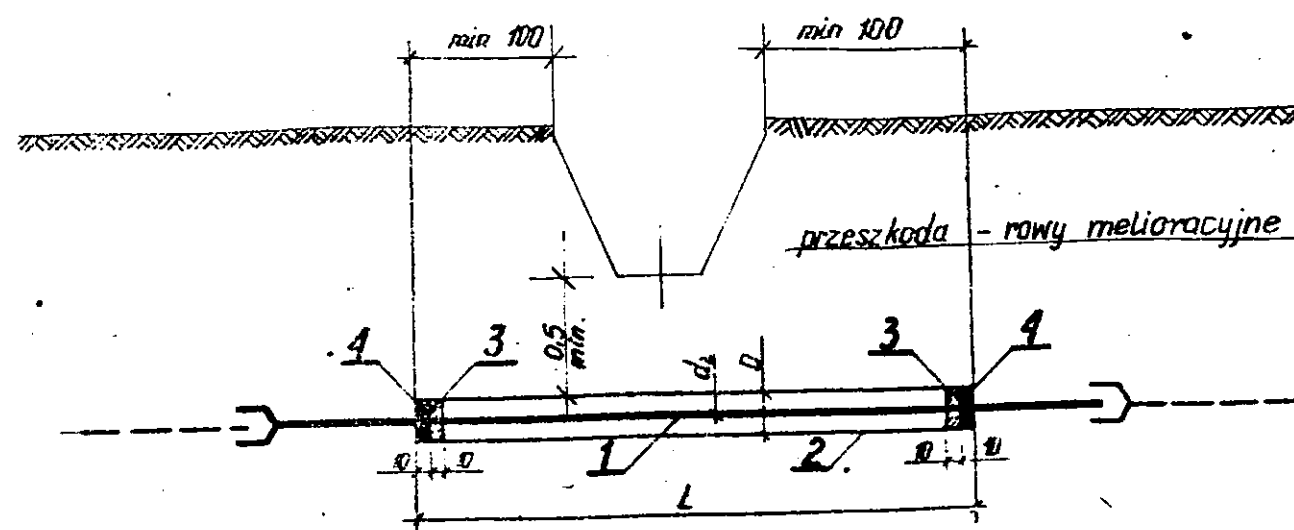
Investor: Gmina Chocień-Pacyna
Obiekt: Budowa kanalizacji *sanitarnej i odpadowej* w miejscowości Pacyna g.m. Pacyna
Adres: Pacyna, Kocub. Janowa
Branża: sanitarna

TYTUŁ RYSUNKU: PRZEJŚCIE POD SZOSĄ

FUNKCJA	IMIĘ I NAZWISKO	NR UPR. BUD. SPECJ.	DATA	PODPIS
Projektował	LUDWIK BOREK	201/73- inst. i urządz. sanit.	.05.	
Opracował	E. IZDEBSKA			
Kier. pracowni	LUDWIK BOREK	201/73- inst. i urządz. sanit.		

SP. J. *Hubert Rynkowski*
ul. *BP-RN-VESSTOM*
ul. *Łączności*, PATS Nr 1246

**PRZEJŚCIE PRZEWODU
TŁOCZNEGO POD ROWEM
MELIORACYJNYM**



Wykaz materiałów L=6,0m

Lp.	Nazwa elementu	Materiał	Nr normy lub katalogu	Jednostka	Numer rozwiązania				
					1	2	3	4	5
					$d_z - 63$ $D - 178 \times 7$	$d_z - 90$ $D - 219 \times 8,9$	$d_z - 110$ $D - 245 \times 8$	$d_z - 160$ $D - 273 \times 8,9$	$d_z - 225$ $D - 356 \times 10,9$
					Ilość	Ilość	Ilość	Ilość	Ilość
1	Rura tłoczna	PCW	PN-66/C-89200	m	6	6	6	6	6
2	Rura niertłoczna lub PCV	stal	PN-68/H-74229	m	5	5	5	5	5
3	Sznur smotowany	sznur		kg	4	6	7	12	14
4	Kit bitumiczny	Polkil		kg	4	6	8	13	15

Oznaczenie

Typ P5/2/5D
Przejście pod kanałem rurą wodociągową z PCW średnicy zewnętrznej 90mm w rurze niertłocznej, stalowej średnicy 219 x 8mm, długości 5,0m.

Uwaga:

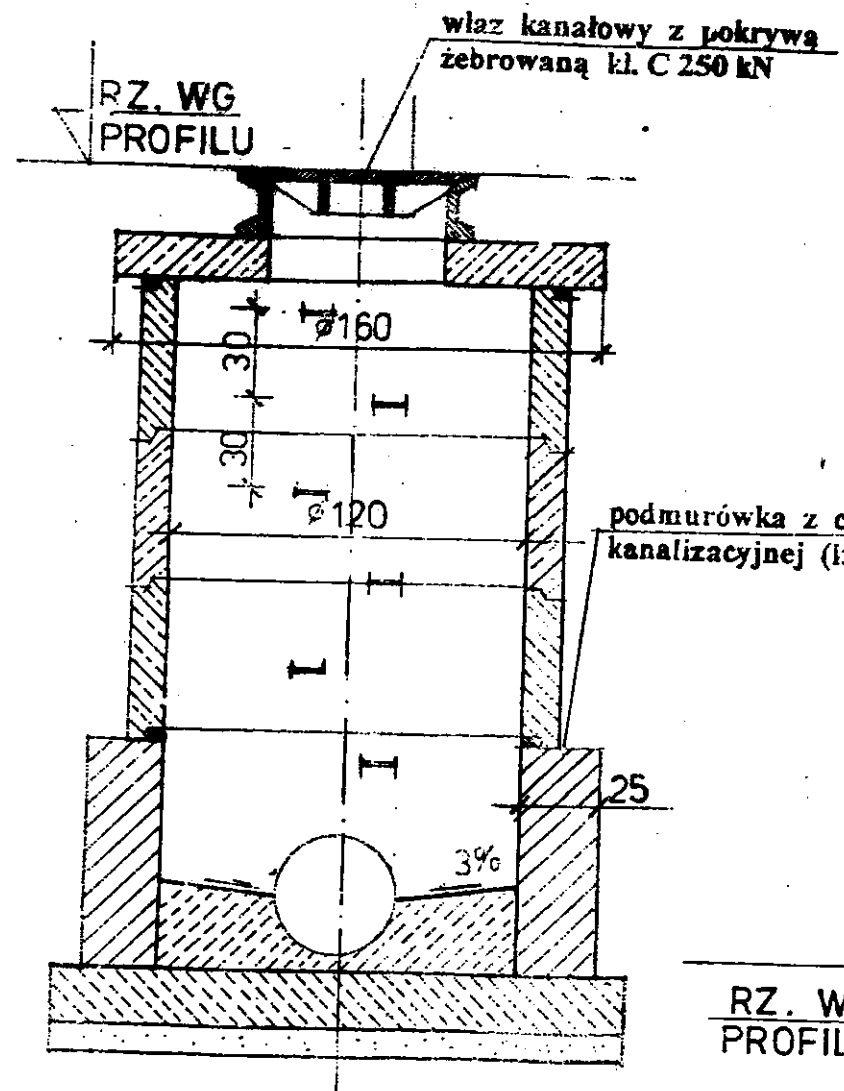
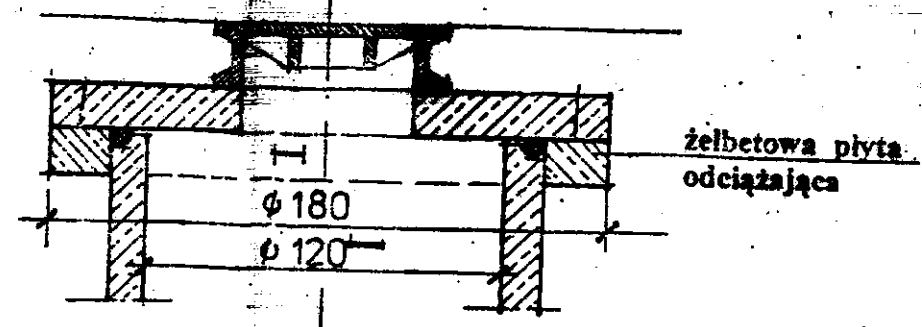
Przy szerszych ciekach wody należy (L) odpowiednio zwiększyć.

Sprawdzający i składowy inżynier sanitarny
[Signature]
mgr inż. Hubert Rybicki
ul. Dmowskiego 13, 09-500 Gostynin
tel. (0-24) 235 22 74, fax 235 79 65

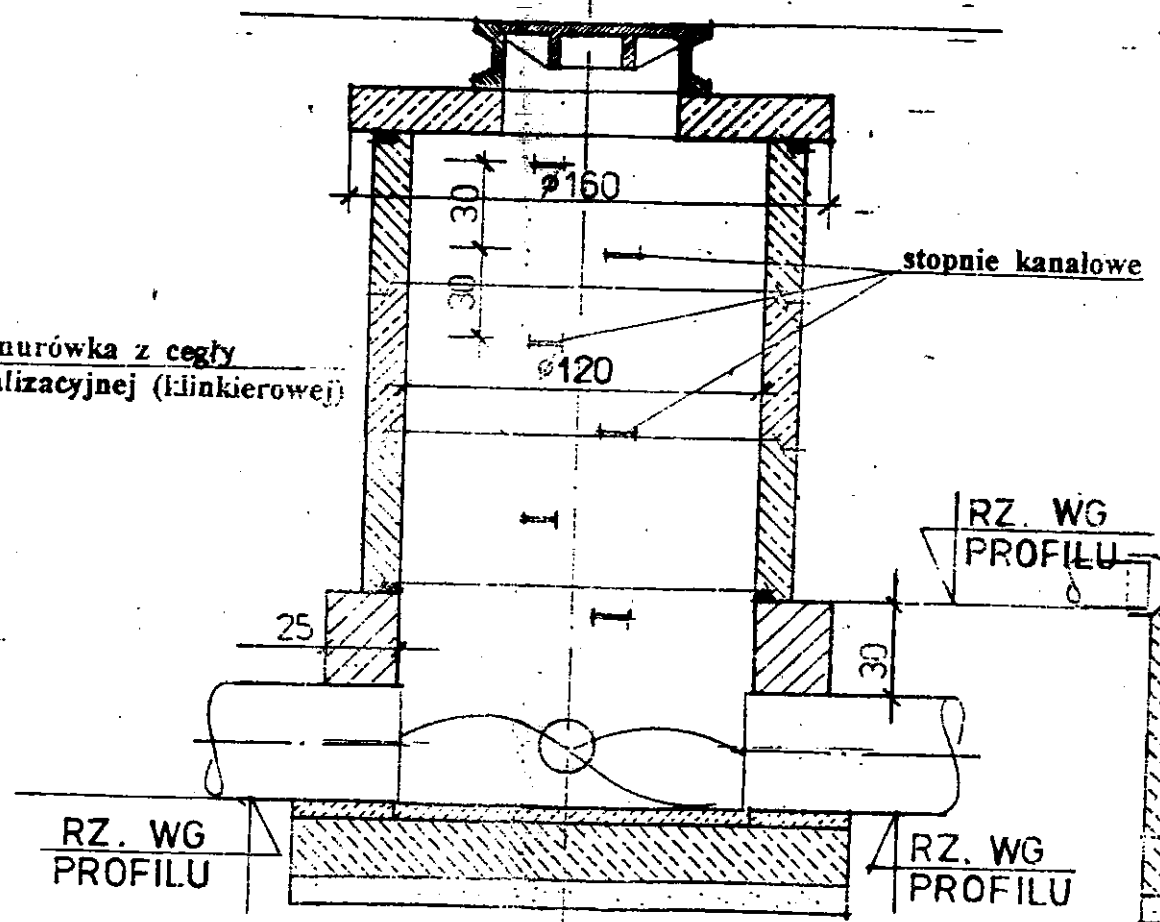
Obiekt: KANALIZACJA SANITARNA Z OCZYSZCZALNIĄ I PRZEPŁYWNIĄ	Data: 10.08.2009	Skala: 1:	Nr rys. 22
Investor: Gmina Pacyna ul. Wyzwolenia 7.	Projekt: spec. urzadz. sanit. Ludwik Bojek nr upr. 222/3		
Adres: PACYNA, MODELI, JANÓWEK gm. Pacyna	<i>[Signature]</i>		
Treść rys.: SZCZEGÓŁY	Branża: SANITARNA		

Studzienki lokalizowane w drogach i miejscach
płanno-jazdnych wyposażać dodatkowo
w żelbetowe płaszczyzny odciążające.

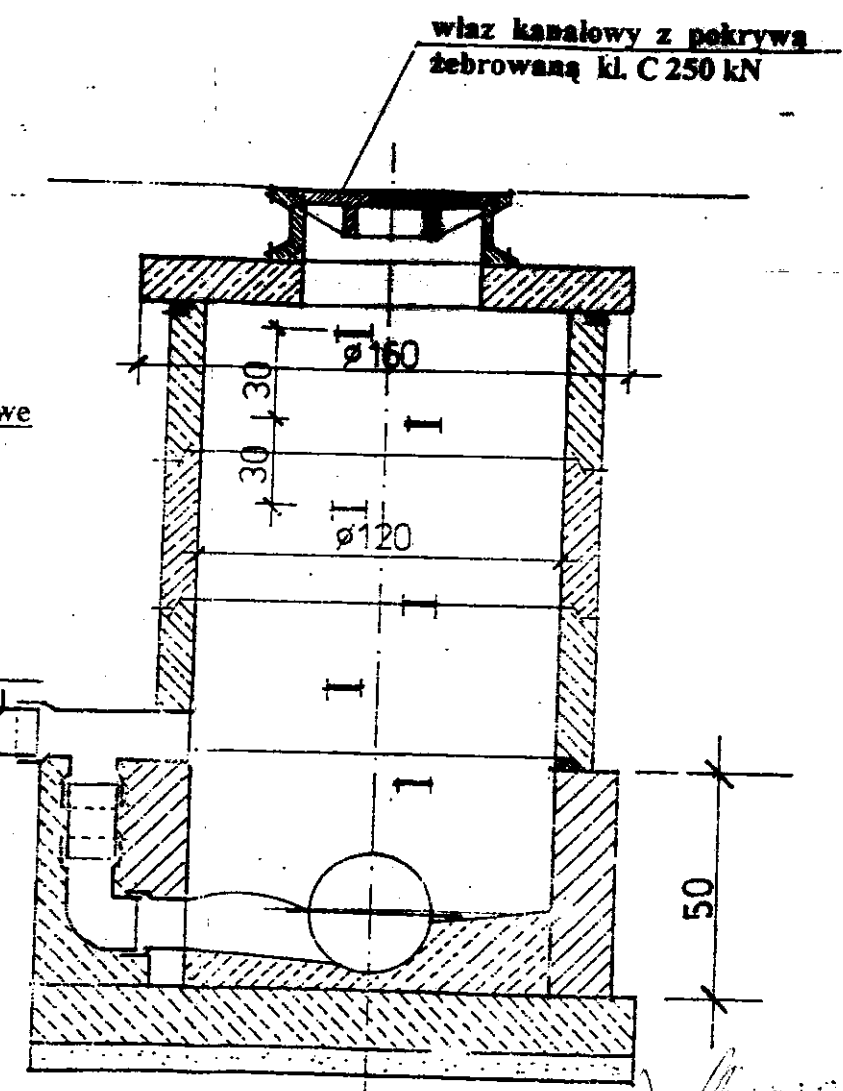
Szczegół przykrycia studzienki
z płytą odciążającą



studzienka przelotowa
wg KB4-4.12.1 (7)



studzienka połączeniowa
wg KB4-4.12.1. (6)



studzienka spadowa (kaskadna)
wg KB4-4.12.1. (8)

Obiekt: Budowa sieci kanalizacji sanitarnej z przyłęczami, z oczyszczalnią ścieków i przepompowniami	Data: 10.08.	Skala: 1:1000/100	Nr rys.
Inwestor: Gmina Pacyna ul. Wyzwolenia 7 09-541 Pacyna	Projekt: specj. urząd. sanit.		
Adres: Pacyna, Model, Janówek	Ludwik Borek		
Treść rys.: SZCZEGÓŁY	Nr upr. 201/73		
	Branża: sanitarna		

STUDZIENKI DLA KANAŁÓW D = 0,15 m - 0,80 m
ZAGŁĘBIONYCH DO 6,0 m - SZKIC POGLĄDOWY

II rys. powtarzalny - studz. kanalizacyjne

mgr inż. Elbert Rymaszewski
ul. B. Prusa 10, 09-500 G
tel. (0-24) 235 22 72