



WÓJT GMINY PACYNA

www.pacyna.mazowsze.pl 09-541 Pacyna, ul. Wyzwolenia 7, tel./fax 24 2858054, 2858064, e-mail: gmina@pacyna.mazowsze.pl



Pacyna dnia 04.07.2022r.

IOŚZP.6733.17.2022

OBWIESZCZENIE

Na podstawie art. 61 § 4 ustawy z dnia 14 czerwca 1960 r. Kodeks postępowania administracyjnego (t.j. Dz. U. z 2021r. poz. 735 z późn. zm.) oraz art. 53 ust. 1 ustawy z dnia 27 marca 2003 roku o planowaniu i zagospodarowaniu przestrzennym (t.j. Dz. U. z 2022r. poz. 503)

zawiadamiam

że w dniu 28.06.2022r. zostało wszczęte postępowanie administracyjne w sprawie wydania decyzji o ustaleniu lokalizacji inwestycji celu publicznego dla przedsięwzięcia polegającego na: „ Budowie podziemnej sieci elektroenergetycznej – przyłączy SN (15kV)” zlokalizowanego na działkach nr ewid. 134, 130, 112, 113, 93, 82, 80, 62, 61 położonych we wsi Rakowiec, gm. Pacyna, Obręb ewidencyjny 0014 Rakowiec.

W związku z powyższym informuję, że zgodnie z art. 10 § 1 Kodeksu postępowania administracyjnego informuję wszystkie osoby będące stronami w przedmiotowym postępowaniu administracyjnym o możliwości zapoznania się z dokumentacją sprawy i zgłoszenie ewentualnych uwag w terminie 14 dni od dnia publicznego ogłoszenia.

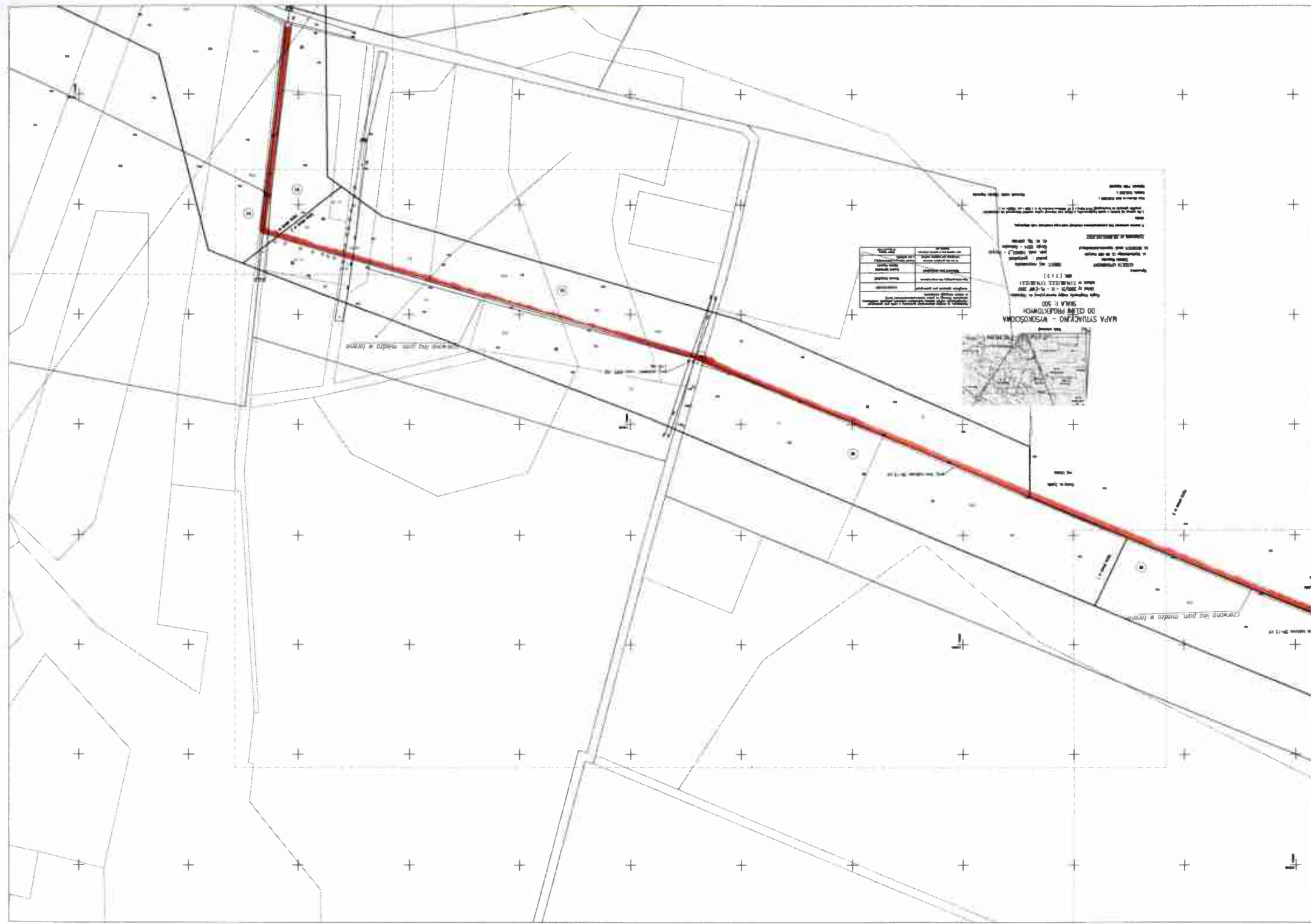
Akta w/w sprawy znajdują się w siedzibie Urzędu Gminy w Pacynie, 09-541 Pacyna, ul. Wyzwolenia 7, pokój nr 13.

Godziny kontaktu telefonicznego: poniedziałek - piątek 7:30-15:30 tel. (24) 285-80-54

Złożone uwagi i wnioski zostaną rozpatrzone przez Wójta Gminy Pacyna przed wydaniem decyzji o ustaleniu lokalizacji inwestycji celu publicznego na realizację w/w przedsięwzięcia.

Podpisał Wójt Gminy Pacyna

(-) Krzysztof Woźniak



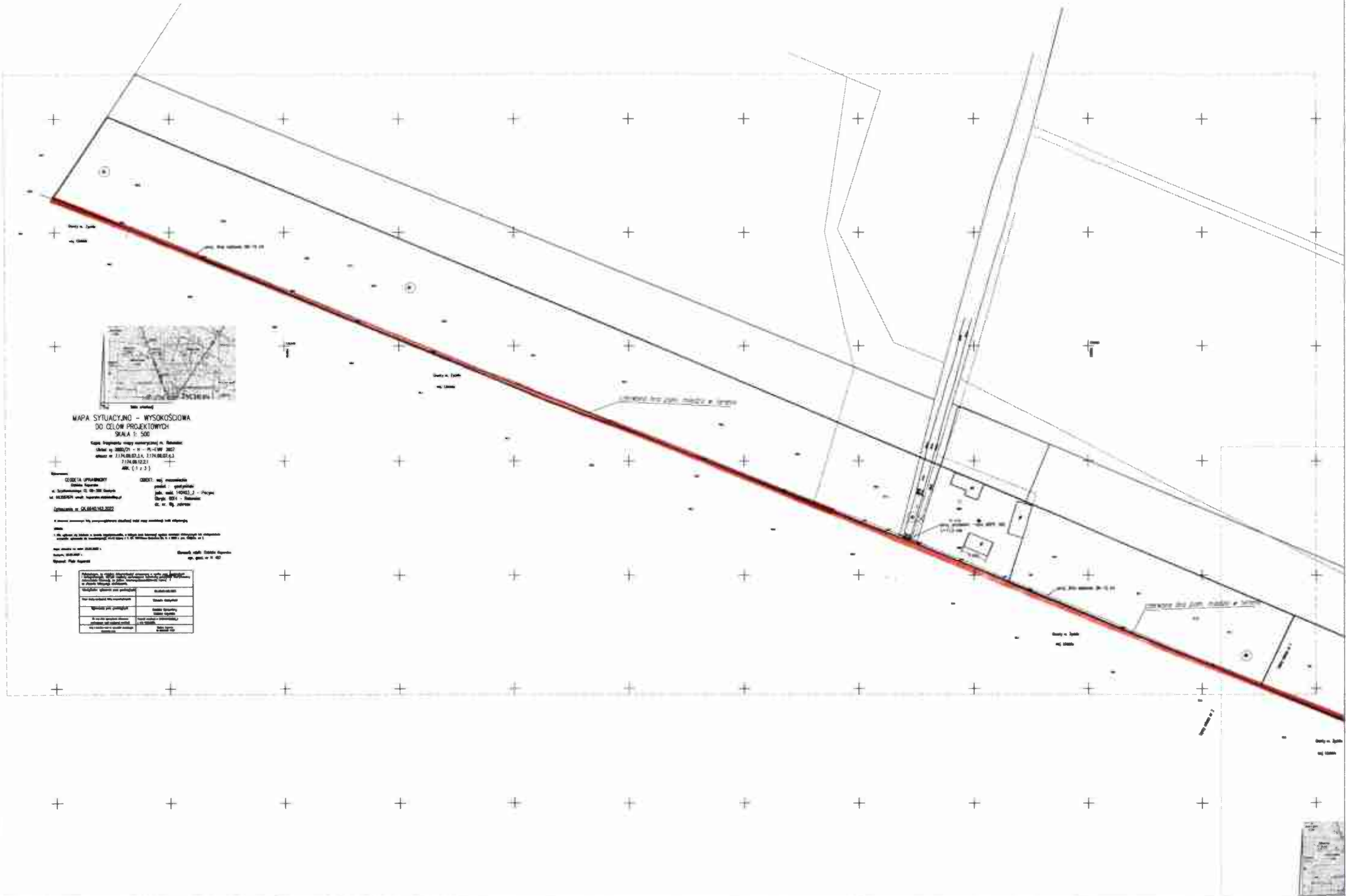
Legenda	Opis
[Symbol]	[Opis symbolu]
[Symbol]	[Opis symbolu]
[Symbol]	[Opis symbolu]
[Symbol]	[Opis symbolu]
[Symbol]	[Opis symbolu]
[Symbol]	[Opis symbolu]
[Symbol]	[Opis symbolu]



MAPA SYTUACYJNA - WSKAZÓWKA DO CELI PROJEKTOWYCH
SKALA 1:500

Czerwona linia par. między w. i terenem

Czerwona linia par. między w. i terenem



**MAPA SYTUACYJNO - WYSOKOŚCIOWA
DO CEŁÓW PROJEKTOWYCH**
SKALA 1:500

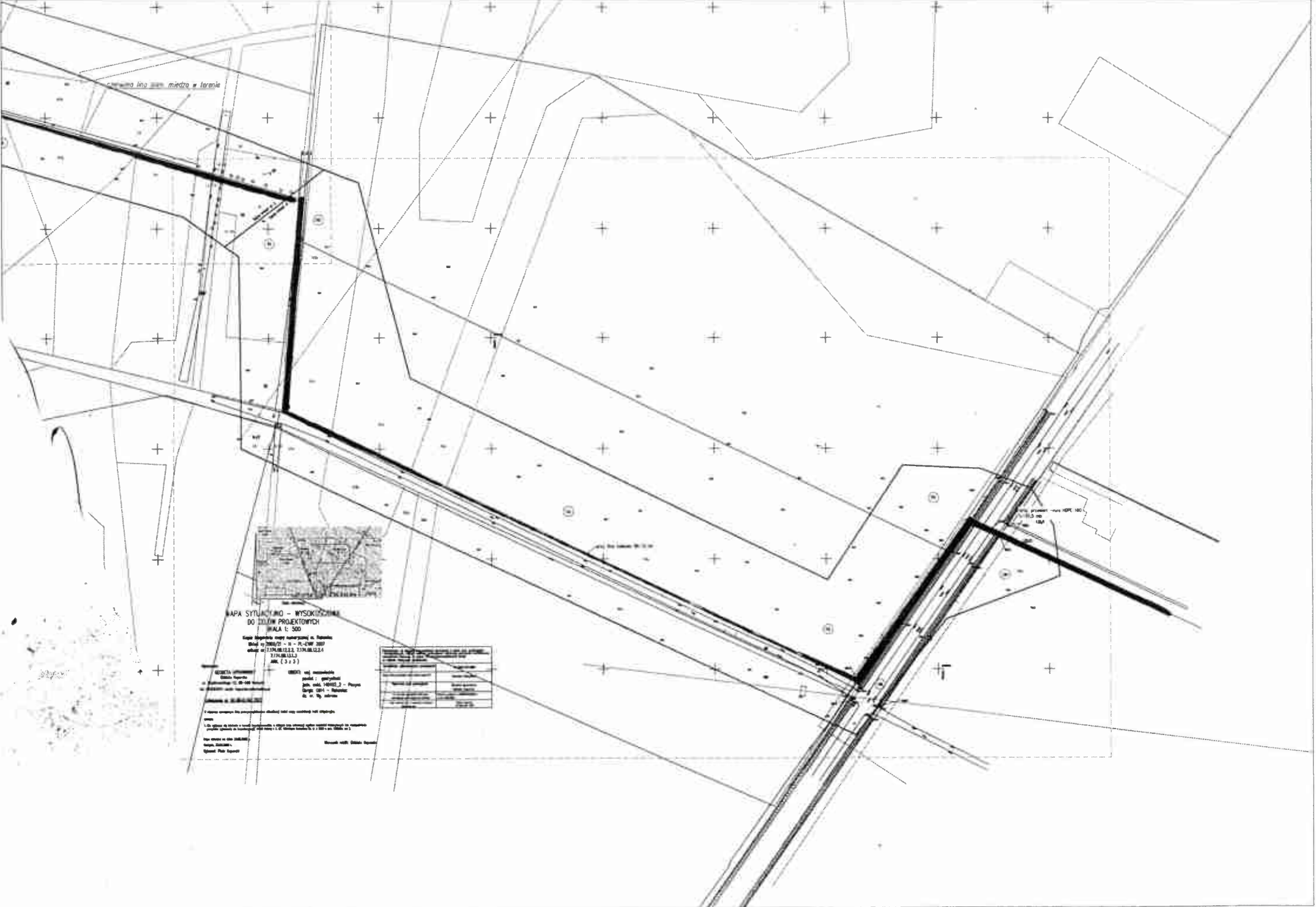
Opis: Wytyczenie drogi wojewódzkiej nr 104
 Układ osi: 3805/21 - N - P - 15-100 2007
 obszar nr 2114/00.01.0, 2114/00.02.0, 3
 2114/00.03.0
 ARK. (1 z 3)

Wykonawca: GEODZIA SP. z o.o. ul. Szymanowska 12, 00-388 Warszawa
Projektant: inż. Szymon Wójcik
Opis: wytyczenie drogi wojewódzkiej nr 104
 ul. Szymanowska 12, 00-388 Warszawa
 Data: 2014-10-23

Opis: Wytyczenie drogi wojewódzkiej nr 104
 ul. Szymanowska 12, 00-388 Warszawa
 Data: 2014-10-23

Legenda	
Linia graniczna nieruchomości	Linia graniczna nieruchomości
Linia graniczna drogi wojewódzkiej	Linia graniczna drogi wojewódzkiej
Linia graniczna drogi powiatowej	Linia graniczna drogi powiatowej
Linia graniczna drogi gminnej	Linia graniczna drogi gminnej
Linia graniczna drogi lokalnej	Linia graniczna drogi lokalnej
Linia graniczna drogi niepublicznej	Linia graniczna drogi niepublicznej
Linia graniczna drogi publicznej	Linia graniczna drogi publicznej
Linia graniczna drogi wojewódzkiej	Linia graniczna drogi wojewódzkiej





czarna linia oznacza miedze w terenie



**MAPA SYTUACJI - WYSOKOŚCIAMI
DO CZŁONÓW PROJEKTOWYCH**
 SKALA 1: 500
 Kształt i położenie: 1000/1000
 Data: 2023.10.24
 Projektant: [illegible]
 AMK (3 x 3)

LEGENDA:

[Symbol]	droga asfaltowa	[Symbol]	linia graniczna
[Symbol]	droga betonowa	[Symbol]	linia graniczna
[Symbol]	droga ziemna	[Symbol]	linia graniczna
[Symbol]	droga polowa	[Symbol]	linia graniczna

Symboly: [illegible]
 Czerwony kolor: [illegible]
 Niebieski kolor: [illegible]

Symbol	Opis	Wielkość
[Symbol]	[illegible]	[illegible]
[Symbol]	[illegible]	[illegible]
[Symbol]	[illegible]	[illegible]
[Symbol]	[illegible]	[illegible]
[Symbol]	[illegible]	[illegible]

stwierdzona przez MPE 1001
 10.2.2023
 10/24

[illegible]