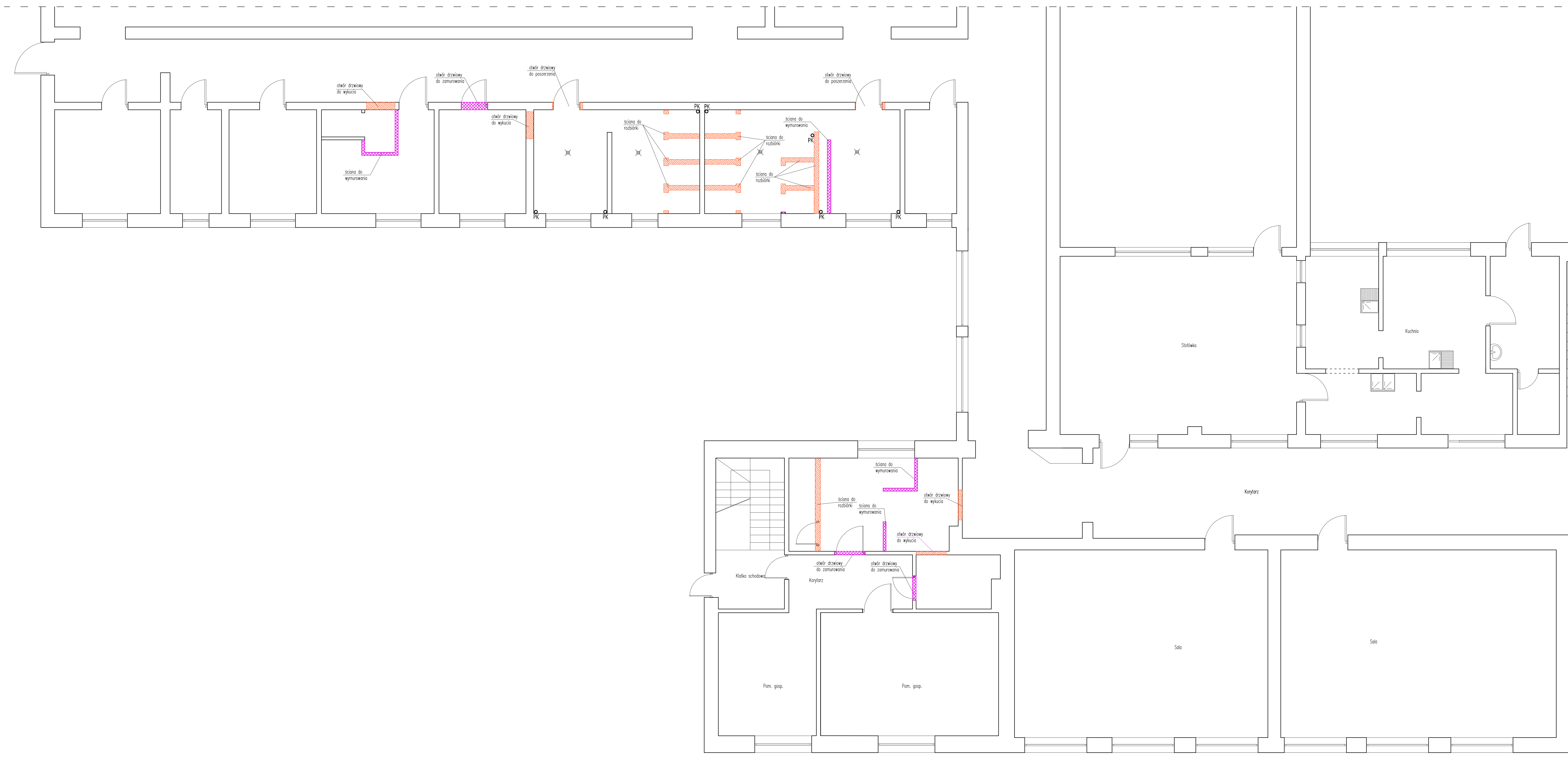


RZUT PRZYZIEMIA
WYMUROWANIA I WYBURZENIA
SKALA 1:50



DYREKCJA INWESTYCJI W KUTNIE Sp. z o.o. 99-300 Kutno, ul. Wojska Polskiego 10a tel./fax (24) 355 23 55 email: dikutno@wpd.pl			
Nazwa zadania: Przebudowa i modernizacja oraz instalacji sanitarnych i elektrycznych w budynku Zespołu Szkół Ogólnokształcących w Pacymie ul. Kopycińskiego 5			
Inwestor: Gmina Pacyna 09-541 Pacyna, ul. Wyzwolenia 7			Data: sierpień 2017r.
Nazwa rysunku: RZUT PRZYZIEMIA - roboty rozbiórkowe, zamurowania, wymurowania			Skala: 1 : 50
Opracował: mgr inż. Tomasz Reszkowski		Opracowanie: inżynier architekt MAŁGOSZ PRZYBYŁO inżynier architekt MAŁGOSZ PRZYBYŁO	Nr rysunku: 3