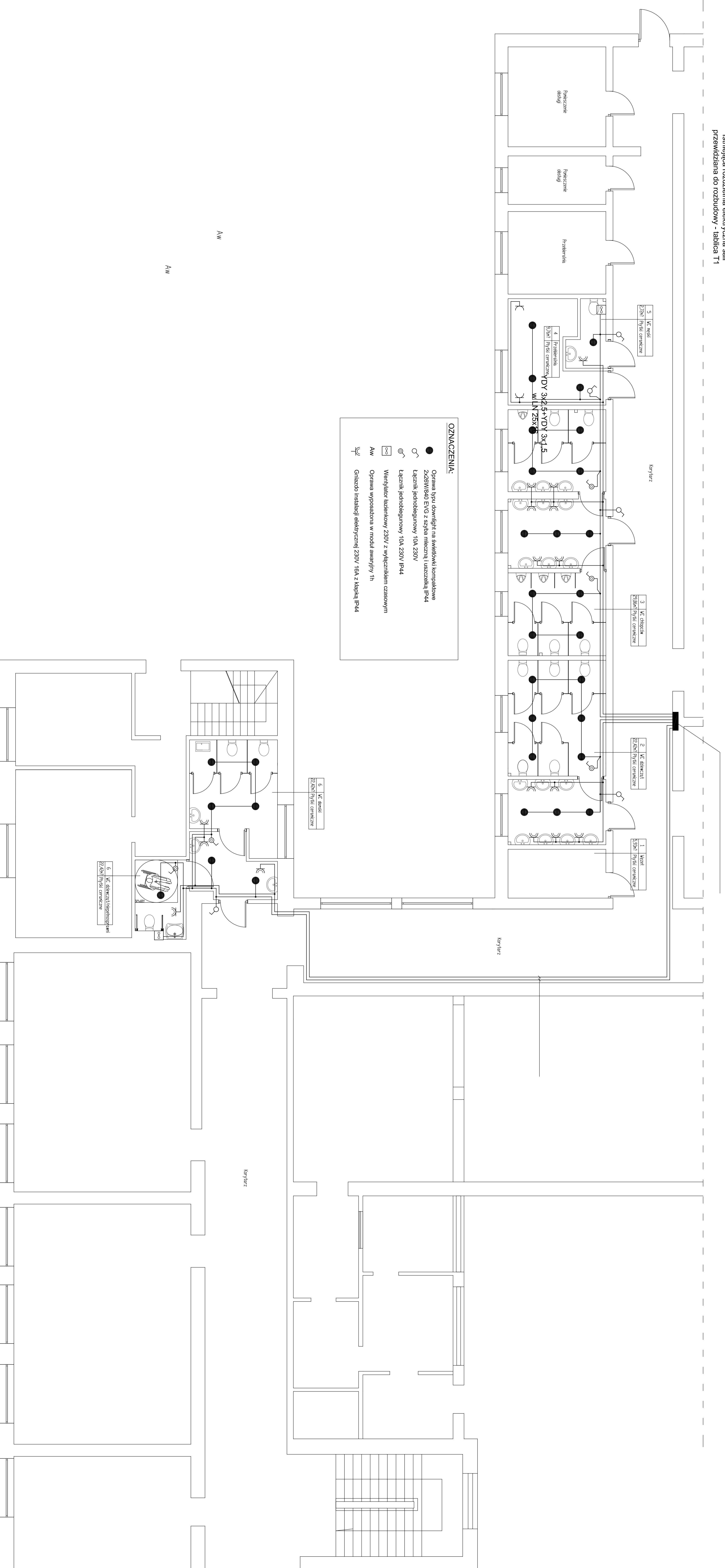
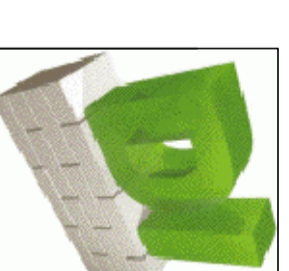


Istniejąca rozdzielnia elektryczna sali
przewidziana do rozbudowy - tablica T1



OZNACZENIA:

- Oprawa typu downlight na świetlówki kompaktowe 2x20W/040 E10 z szyną mechaniczną i uszczelnką IP44
- Łącznik jednoobiegowy 10A 230V
- Łącznik jednoobiegowy 10A 230V IP44
- Wentylator tizenkowy 230V z wyłącznikiem czasowym
- Aw Oprawa wyposażona w moduł awaryjny 1h
- ⚡ Gniazdo instalacji elektrycznej 230V 16A z kluczyk IP44



DYREKCJA INWESTYCJI W KUTNIE Sp. z o.o.
99-300 Kutno, ul. Wojska Polskiego 10a

tel./fax: (024) 355 23 55 email: biuro@dikutno.pl www: dikutno.pl

NAZWA ZADANIA: Przebudowa łazienek oraz instalacji sanitarnych i elektrycznych w budynku Zespołu Szkół Ogólnokształcących w Pacynie ul. Kopyńskiego 5

INWESTOR: Gmina Pacyna
09-541 Pacyna, ul. Wyzwolenia 7

DATA: SIERPIEŃ 2017r

NAZWA RYSUNKU: Plan instalacji elektrycznej - rzut parteru

SKALA: 1:100

FUNKCJA:	IMIĘ I NAZWISKO:	UPRAWNIENIA:	PODPIS:	NR. RYSUNKU:
PROJEKTANT	mgr inż. Wiesław Gódek	109/90		14
OPRACOWANIE	mgr inż. Michał Zapędowski	ASISTENT PROJEKTANTA		