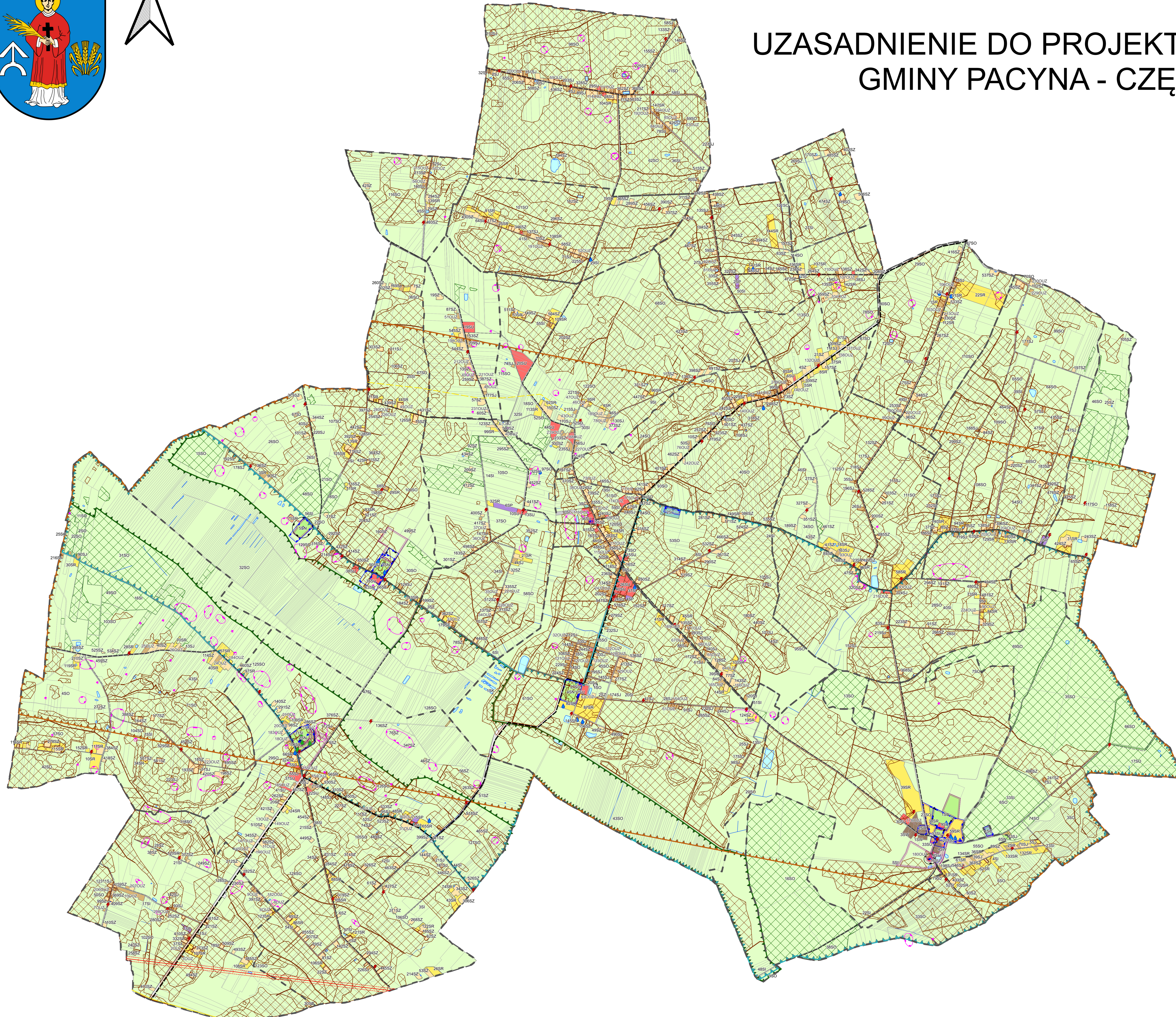


UZASADNIENIE DO PROJEKTU PLANU OGÓLNEGO GMINY PACYNA - CZĘŚĆ GRAFICZNA



Legenda

- granica opracowania planu ogólnego gminy Pacyna
- - - granica obrębów ewidencyjnych
- granica działek ewidencyjnych
- ▨ obszar uzupełnienia zabudowy

STREFY PLANISTYCZNE

- SW - strefa wielofunkcyjna z zabudową mieszkaniową wielorodzinną
- SJ - strefa wielofunkcyjna z zabudową mieszkaniową jednorodzinną
- SZ - strefa wielofunkcyjna z zabudową zagrodową
- SU - strefa usługowa
- SP - strefa gospodarcza
- SR - strefa produkcji rolniczej
- SI - strefa infrastrukturalna
- SN - strefa zieleni i rekreacji
- SC - strefa cmentarzy
- SO - strefa otwarta
- SK - strefa komunikacyjna

FORMY OCHRONY PRZYRODY

- granice Obszaru Chronionego Krajobrazu Dolina Przysowy
- granice Obszaru Natura 2000 Dolina Przysowy i Słudwi (kod PLB100003)
- ▲ pomniki przyrody

OBSZARY CHRONIONE KONSERWATORSKO

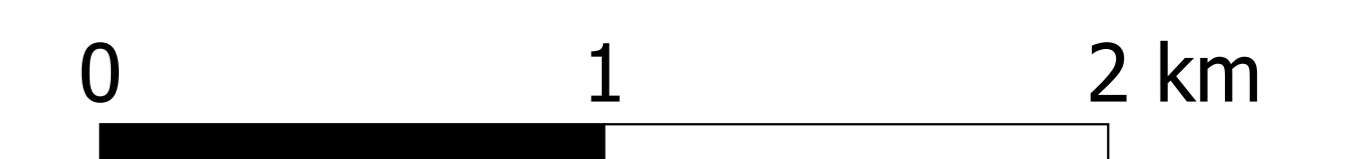
- obiekty wpisane do Rejestru Zabytków Archeologicznych
- obiekty wpisane do Rejestru Zabytków Nieruchomych
- obiekty ujęte w Krajowej Ewidencji Zabytków Nieruchomych
- obiekty ujęte w Krajowej Ewidencji Zabytków Archeologicznych
- działki z obiektami ujętymi w Gminnej Ewidencji Zabytków

INNE

- ▨ użytki rolne klas I-III
- ▨ grunty leśne
- ▲ ujęcia wód
- cieki wodne
- wody powierzchniowe
- Trasa Lotnictwa Wojskowego MRT 11

UWARUNKOWANIA INFRASTRUKTURALNE

- gazociąg \varnothing 1000
- gazociąg \varnothing 200
- linia elektroenergetyczna najwyższych napięć 200 kV
- pas technologiczny dla linii elektroenergetycznej najwyższych napięć 200 kV
- transformatory
- droga wojewódzka
- droga powiatowa
- droga gminna



1:15 000