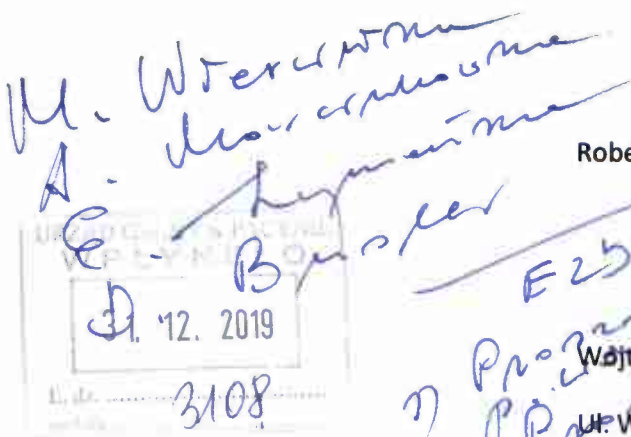


Mieszkańcy wsi Robertów

Garstka Krystian

Kaczmarek Radosław



Robertów 31.12.2019

E25
1) Proszę o budowę drogi
2) Proszę o wyznaczenie
3) Proszę o wyznaczenie
Wójt Gminy
Ul. Wyzwolenia 7
09-541 Pacyna

Petycja

Szanowny Panie Wójt Gminy Pacyna, zwracamy się z uprzejmą prośbą o budowę drogi asfaltowej znajdującej się we wsi Robertów (Wojtówka).

Od kilku a niektórzy mieszkańcy od kilkudziesięciu lat samodzielnie, lub przy pomocy gminy (udostępnienia lub dowozu tłucznia) utwardzamy oraz naprawiamy drogę Gminną na odległości ok. 526 metrów prowadzącą do domów mieszkalnych, gospodarstw rolnych oraz firmy MAK MEDICA nr. 32 oraz 33.

Ostatni raz została ona utwardzona latem przez rolników za pośrednictwem Gminy kruszywem ok. 4 ton (jedna przyczepa) pochodzenia rozbiórkowego składającego się z różnego rodzaju zanieczyszczeń typu (gwoździe, druty, elementy metalowe) które kilkakrotnie uszkadzały koła aut osobowych, kół rolniczych oraz aut ciężarowych przemierzające odcinek drogi utwardzanej w miejscowości Robertów.

Na drodze pojawiły się dziury uszkadzające pojazdy poruszające się ową drogą.

Ciągłe utwardzanie kruszywem rozbiórkowym w taki sposób generuje koszty a niestety a nie daje efektów.

Niestety w lecie, podczas suszy, po przejechaniu owych pojazdów unoszą się kurze które niekorzystnie wpływają na zdrowie mieszkańców, wiosną oraz jesienią są bardzo duże problemy z dojazdem ze względu na błoto poślizgowe oraz rowy wyorane wzdłuż drogi przez rolników. Natomiast zimą problemy ze śniegiem oraz dojazdem do gospodarstw oraz firmy.

Ze względu na zły stan drogi oraz niebezpieczeństwa czyhające na drodze jest problem z dojazdem do gospodarstwa mleczarni która odbiera mleko systematycznie, śmieciarki odbierającej kosze oraz odpady z gospodarstw, służb ratunkowych, firm kurierskich, Poczty Polskiej, Energetyki oraz Policji...

W przypadku niekontrolowanego zsunienia się auta ciężarowego z drogi do brzd wzdłuż drogi będzie generowało bardzo duże koszty związane z wyciąganiem auta sprzętem specjalistycznym (koszt, czas), a gdy nie dojedzie Straż Pożarna do domów w przypadku pożarów lub dojazdu karetki pogotowia może spowodować nieodwracalne skutki zdrowia lub majątku.

Od kilkudziesięciu lat płacimy podatki z gospodarstw rolnych, oraz od kilku dodatkowo z firmy MAKS MEDICA, ale w odróżnieniu od innych wsi nasza część nie znalazła się w planie wykonania drogi.

Droga we wsi Robertów jest już w planach od kilkudziesięciu lat na mapach , z której korzystają obecnie dwa gospodarstwa rolne i nie tylko bo jest to droga leżąca po środku pół całej wsi z której korzystają praktycznie wszyscy mieszkańcy wsi Robertów mających tam swoje uprawy, oraz sąsiednich miejscowości Gminy Pacyna.

Art.32.1. Konstytucji Rzeczypospolitej Polskiej brzmi :

Wszyscy są wobec prawa równi. Wszyscy mają prawo do równego traktowania przez władze publiczne . Jako mieszkańcy wsi Robertów , uważamy że nie jesteśmy na równi traktowani w odniesieniu do innych mieszkańców wsi Robertów , którzy już od długich lat korzystają z drogi asfaltowej obok swoich domostw.

Prosimy o przychylne rozpatrzeniu naszej petycji.

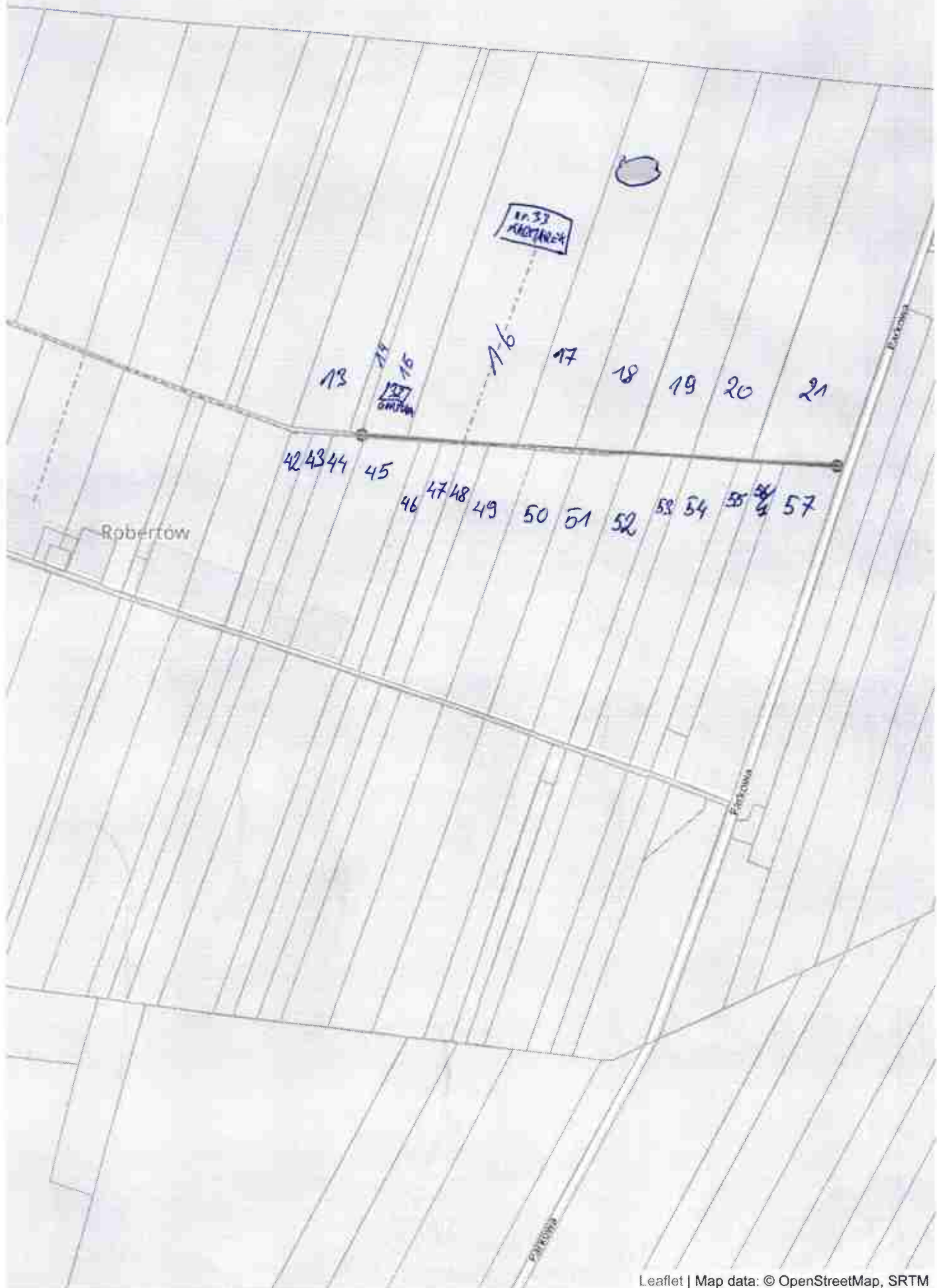
Z wyrazami szacunku w imieniu mieszkańców

W załączniku podpisy mieszkańców popierających naszą petycję:

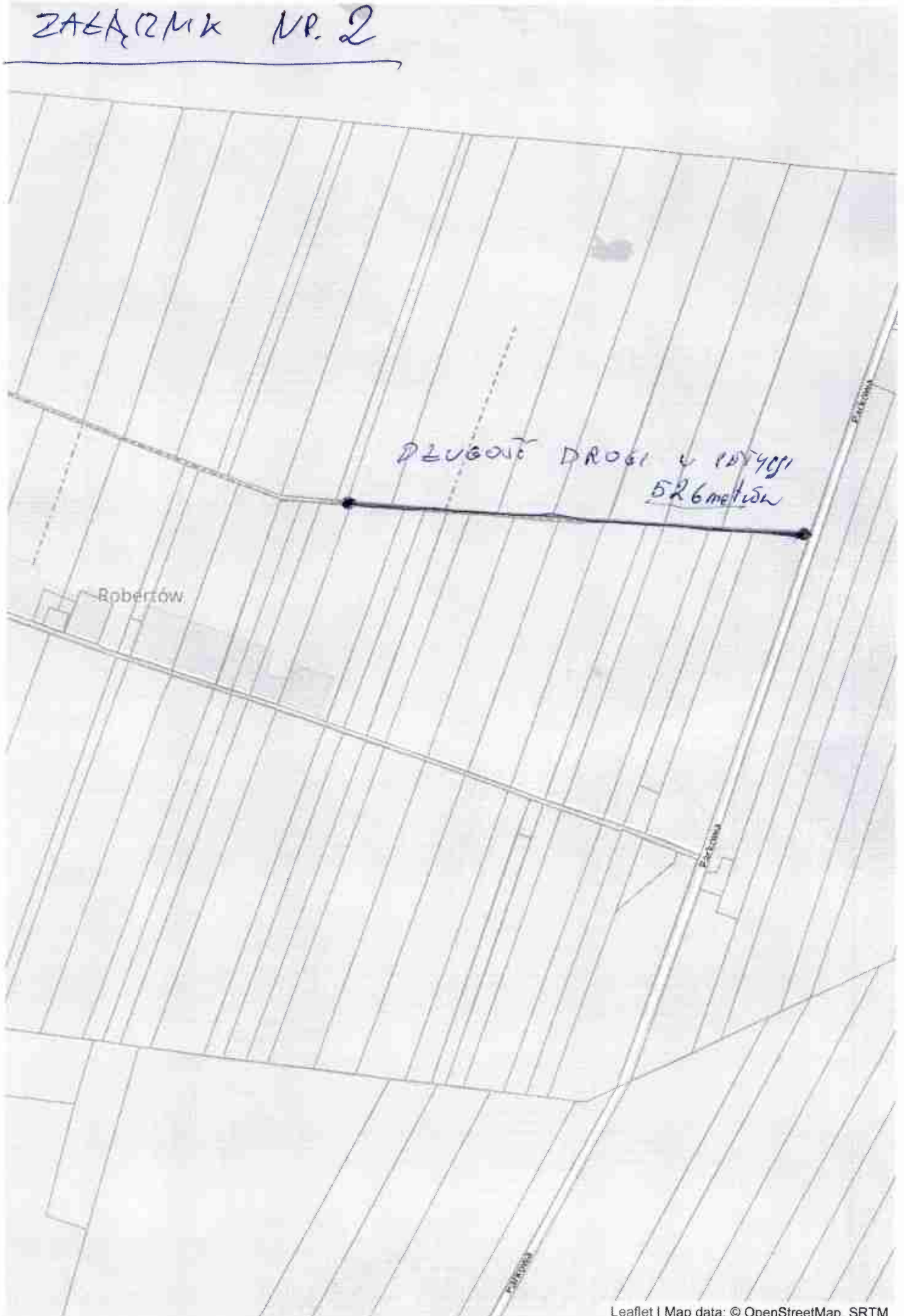
Załączniki (mapki topograficzne sztuk 4):

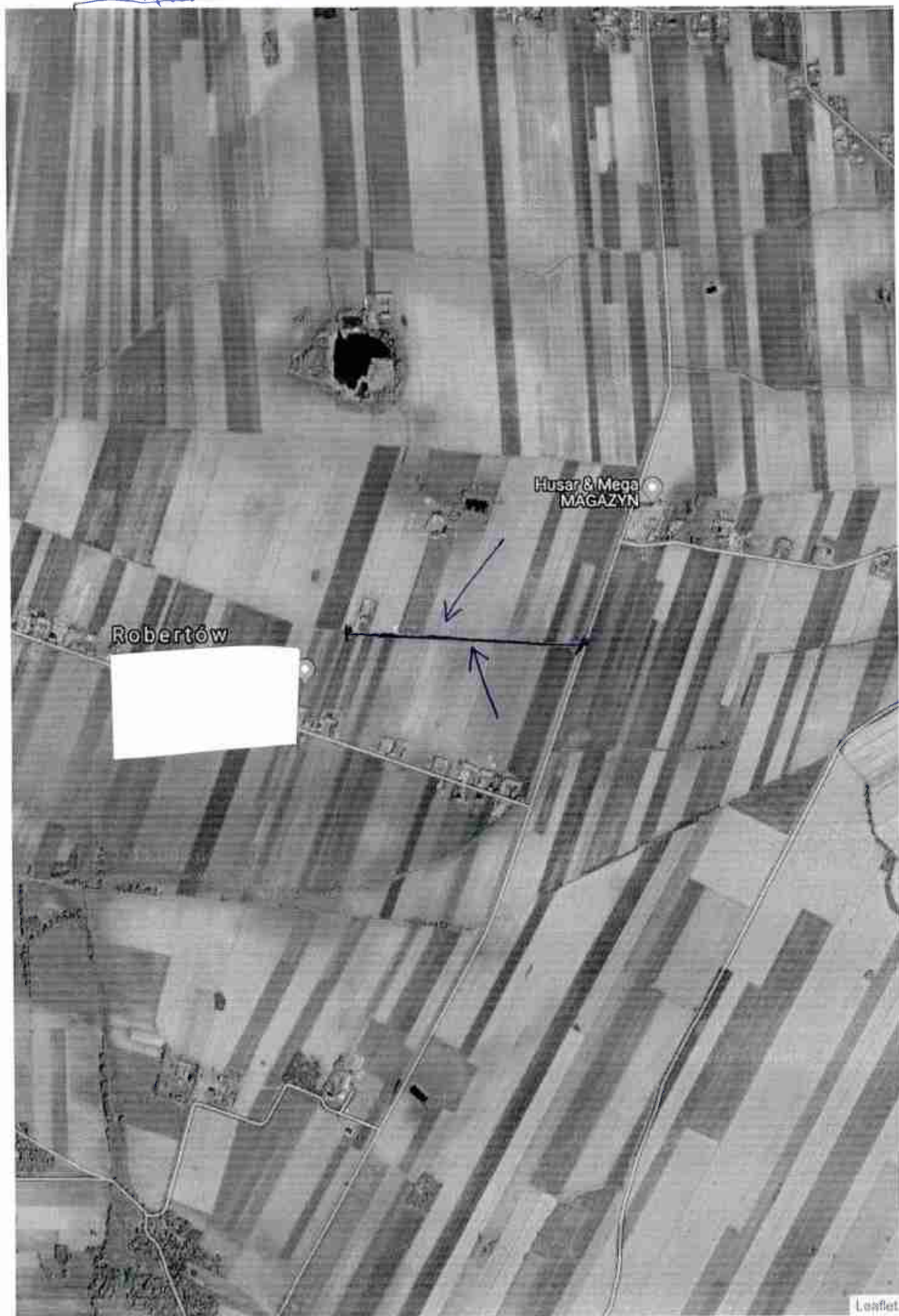
1. Wykaz działek rolnych położonych granicznie z drogą wspomnianą w Petycji
2. Długość drogi wnioskowanej w metrach
3. Zarys drogi z uwzględnieniem odcinka wnioskowanego o powierzchnię asfaltową
4. Kierunki wyznaczające położenie, miejscowości sąsiednich wsi ,drogi głównej powiatowej przylegającej do drogi wnioskowanej.

ZACZERNIE NR. 1



ZACZĄTK NR. 2





ZACZĘCIE NR. 4

